

แนวหน้า

Naew Na
Circulation: 900,000
Ad Rate: 1,250

Section: วาไรตี้/หน้าแรก - วาไรตี้

วันที่: ศุกร์ 8 พฤษภาคม 2563

ปีที่: 41

ฉบับที่: 14255

หน้า: 13(บนซ้าย)

Col.Inch: 7.75

Ad Value: 9,687.50

PRValue (x3): 29,062.50

คลิป: สีสี่

โฆษณา: โครงการปรับปรุงอาคารสุจินโณ โรงพยาบาลมหาราชนครเชียงใหม่: ยิ่งกด ยิ่งให้ ยิ่งได้...

โครงการปรับปรุงอาคารสุจินโณ
โรงพยาบาลมหาราชนครเชียงใหม่

ยิ่งกด ยิ่งให้ ยิ่งได้บุญ...
ใครใคร่ก็ทำได้

*948*0060*100# กด

#SAVESUJINNO

AIS dtac true m10 TOT

มติชน สุดสัปดาห์

Matchon Weekend
Circulation: 500,000
Ad Rate: 480

Section: First Section/-

วันที่: ศุกร์ 8 - พุธสัปดาห์ 14 พฤษภาคม 2563

ปีที่: 40

ฉบับที่: 2073

หน้า: 72(ล่าง)

Col.Inch: 42.19

Ad Value: 20,251.20

PRValue (x3): 60,753.60

ศิลปิน: สีสี

คอลัมน์: ลานนา-คำเมือง



ลานนา-คำเมือง

ชมรมฮักตัวเมือง

สำนักส่งเสริมศิลปวัฒนธรรม มหาวิทยาลัยเชียงใหม่

เวียงมั่งราย

อันเป็นภาษาล้านนาว่า "พะยามั่งราย" พญาเม็งรายเป็นปฐมกษัตริย์ของราชวงศ์มังราย ประสูติปีกุนนออกศกจุลศักราช 601 ตรงกับพุทธศักราช 1781

พระองค์สร้างความรุ่งเรืองให้กับอาณาจักรล้านนาเป็นอาณาจักร

โดยทรงสร้างเมืองเอกในแคว้นแคว้นถึง 3 เมืองได้แก่ เมืองเชียงราย เมืองกุมภมา (ปัจจุบันคืออำเภอสารภี จังหวัดเชียงใหม่) และเมืองเชียงใหม่

พญาเม็งรายมีสัมพันธไมตรีอันดีกับกษัตริย์แห่งแคว้นพะเยาและอาณาจักรสุโขทัย คือ พญาเงี้ยวเมืองและพ่อขุนรามคำแหงมหาราช

โดยทั้งสามพระองค์ เป็นพระสหายร่วมสาบานกัน เมื่อครั้งพญาเม็งรายจะสถาปนาอาณาจักรล้านนาที่เมืองเชียงใหม่ นั้น ได้ปรึกษากับพระสหายทั้งสอง

พ่อขุนรามคำแหงแนะนำว่า ควรลดขนาดเมืองลงครึ่งหนึ่งจากเดิมวางผังให้ยาวด้านละสองพันวา เพราะเมื่อเกิดศึกสงครามในอนาคต กำลังพลที่ไม่มากพอ จะไม่อาจปกป้องรักษาบ้านเมืองที่กว้างขวางถึงเพียงนั้นได้

พญาเม็งรายก็เห็นชอบ และด้วยความที่ทั้ง 3 เป็นสหายร่วมสาบานกัน ทำให้สามารถขยายดินแดนได้โดยไม่ต้องมีความกังวล

จึงเป็นที่มาของอนุสาวรีย์สามกษัตริย์ที่ตั้งอยู่ที่ศาลาว่าการจังหวัดเชียงใหม่ในปัจจุบัน

คามปริชาสามารถในด้าน การปกครองอีกเรื่องหนึ่งของพญาเม็งราย คือการวางระเบียบการปกครองหรือกฎหมายที่ตราขึ้นไว้ เป็นพระ



เวียงมั่งรายแบ่งเมืองเจียงฮาย เชียงใหม่ แปลว่า พะยามั่งรายสร้างเมืองเชียงราย เชียงใหม่

ธรรมศาสตร์ใช้ในการปกครองแผ่นดิน เรียกว่า "กฎหมายมังรายศาสตร์" เพื่อให้ลูกขุนใช้เป็นบรรทัดฐานในการพิจารณาพิพากษา ผู้กระทำผิดสมควรแก่โทษานุโทษโดยมิให้เลือกเห็นแก่หน้าว่าจะเป็นผู้ใหญ่ ผู้น้อย หัวหมี่ หรือไพร่น้อย เมื่อกระทำผิด ย่อมต้องได้รับโทษเช่นเดียวกัน

เรียกว่าปีมานี้ ปรากฏคำว่า เม็งราย ปะปนอยู่กับนามเดิมคือ มั่งราย ทำให้ผู้คนสับสนว่า แท้จริงแล้ว นามใดจะถูกต้อง ซึ่งตามเอกสารโบราณ ศิลจารึก พงศาวดาร ล้วนพบคำว่า พระ(ย)ญาเม็งราย

แต่อาจมีคำนำหน้านามและสร้อยต่อท้ายบ้างเล็กน้อย อาทิ ศิลจารึกวัดพระยืน ใช้ "พญาเม็งรายหลวง" จารึกวัดสุวรรณหมาวิหาร เขียน "เม็งราย", ตำนานมูลศาสนา ใช้ "พญาเม็งราย", ชินกาลมาลีปกรณ์ ใช้ "เม็งรายราช" โคลงนิราศทริภุญไชย ใช้ทั้ง

"เม็งรายราช" "เม็งรายเจ้า" และ "พระเมืองเม็งรายราช", ศิลจารึกวัดเชียงมั่น ใช้ "พญาเม็งรายเจ้า" ประชุมกฎหมายมังรายศาสตร์ ใช้ "พญาเม็งรายเจ้า"

มีเพียงพงศาวดารโยนก เป็นหลักฐานเพียงชิ้นเดียวที่ใช้คำว่า "เม็งราย"

ต่อมาพงศาวดารเล่มนี้ได้นำมาใช้เป็นต้นแบบในการเรียบเรียงหนังสือประวัติศาสตร์สยามให้แก่คนไทยทั่วประเทศ จึงทำให้คำว่า "เม็งราย" เป็นที่รู้จักแพร่หลายยิ่งกว่าคำว่า "มังราย" จึงทำให้มีการชี้แจงข้อมูลทางประวัติศาสตร์ เพื่อทำความเข้าใจกันใหม่ว่านามที่ถูกต้องคือ "มังราย"

ไมใช่ เม็งราย ●

'เตี้ย มช.'ตายแล้วไม่โครชิปยัน

เมื่อวันที่ 7 พฤษภาคม เพจ “เตี้ย มช.” เปิดเผยถึงการตายของ “เตี้ย” สุนัขที่อาศัยในมหาวิทยาลัยเชียงใหม่ ซึ่งหายตัวไปตั้งแต่วันที่ 4 พฤษภาคมที่ผ่านมา โดยมีผู้ให้เบาะแสรว่าพบเห็นในสถานที่ต่างๆ แต่ยังไม่พบตัว มีการแจ้งความที่สถานีตำรวจ ตามหาแบบปูพรมพร้อมตั้งรางวัล 10,000 บาท กระทั่งพบว่าของเตี้ย โดยแอดมินเพจระบุดังนี้ “ขอแจ้งว่าพี่เตี้ยเดินทางไปตามหาแล้ว ได้รับการยืนยันจากไม่โครชิปที่ติดตัว ขอขอบคุณที่ติดตามหาทุกคนมากๆ นะคะ”

ต่อมาเวลา 20.22 น. เพจ “เตี้ย มช.” เปิด

เผยรายละเอียดเพิ่มเติมว่า ทางเพจได้รับแจ้งว่าเจอร่างสุนัขที่ป่าข้างทาง มีลักษณะคล้ายพี่เตี้ย ให้ทางแอดมินไปตรวจสอบ โดยร่างสุนัขดังกล่าวคาดว่าได้ตายมาหลายวันแล้ว และมีลักษณะคล้ายพี่เตี้ย จึงให้ทางสัตวแพทย์นำเครื่องสแกนไม่โครชิปมาตรวจสอบและยืนยันได้ว่าเป็นเตี้ยจริง จึงส่งมอบให้ทางคณะสัตวแพทย์ตรวจสอบสาเหตุการตายต่อไป และหลังจากชันสูตรแล้ว เรื่องการจัดการร่างของพี่เตี้ยทางเพจจะแจ้งให้ทราบอีกครั้ง นอกจากนี้ยังระบุว่าร่างเตี้ยไม่ได้ถูกห่อหุ้มในถุงตามที่มีข่าวในบางสื่อก่อนหน้านี้

ดร.เริ่มสอบสวนสาเหตุ 'เตี้ยมช.' ลาโลก แฟนเพจสงสัยถูกฆ่า

TNN ช่อง16 | TNN Thailand

เผยแพร่ 8 พฤษภาคม 2563 เวลา 12.44 น.

แก้ไข 8 พฤษภาคม 2563 เวลา 12.44 น.

♥ 5

💬 5



ดร.เริ่มสอบสวนการตายของทีเตี้ยมช. แฟนเพจเชื่อถูกฆ่าตาย ด้านทีมแอดมินเตรียมทำบุญ ขณะทีเจ้ากระรอกคู่หูซึมเศร้า

วันนี้ (8 พ.ค. 63)หลังจากที่ช่วงเย็นวานนี้เพจเตี้ย มข. ยืนยันการตายของ พี่เตี้ย หมาเชเปิ้ลแห่ง มหาวิทยาลัยเชียงใหม่ สร้างความเสียใจให้กับแฟนคลับ ล่าสุดเช้าวันนี้บรรยากาศที่ภาควิชาการคอมพิวเตอร์ ซึ่งเป็นบ้านของพี่เตี้ยเป็นไปอย่างเงียบเหงา ทีมแอดมินซึ่งเป็นเจ้าหน้าที่ของภาควิชา รวมทั้งนักศึกษาที่เคยดูแลพี่เตี้ย แต่งชุดสีดำมาทำงานและอยู่ในอาการเสียใจ โดยบอกว่าช่วงบ่ายวันนี้จะนิมนต์พระไปทำพิธีสูตรถอนที่จุดพบร่างของเตี้ยตามความเชื่อทางล้านนา ก่อนจะนัดหมายกันไปทำบุญให้พี่เตี้ยรวมทั้งจัดกิจกรรมอื่น ๆ

ส่วนประเด็นการตายของพี่เตี้ยที่เริ่มมีแฟนคลับ ตั้งข้อสงสัยว่าไม่ได้เกิดจากอุบัติเหตุหรือตามธรรมชาติ แต่อาจถูกทำร้าย นางสาววราภรณ์ อินสม แอดมินเพจเตี้ย มข. บอกว่า ตอนนี้อย่างให้คำตอบไม่ได้ จะขอดูหลักฐานจากภาพวงจรปิดและผลการพิสูจน์ซาก ยืนยันว่าแอดมินไม่ได้นั่งนอนใจ อยู่ระหว่างหาความจริงตามขั้นตอนและจะดูจากข้อมูลที่ยืนยันได้เท่านั้น ไม่มีการสรุปข้อมูลจากการคาดเดา อย่งไรก็ตามที่ผ่านมามีประวัติหมาใน มข. ถูกทำร้าย ไม่อยากคิดว่าจะมีใครใจร้ายกับมันขนาดนั้น

ล่าสุดในวันนี้ ตำรวจ สภ.ข้างเผือก จะเริ่มสอบสวนและหาหลักฐานยืนยันจากภาพวงจรปิดใกล้เคียงจุดที่พบร่างของพี่เตี้ย

นางสาววราภรณ์ บอกว่า ตอนนี้มีหลายข่าวออกไปทำให้หลายคนไม่สบายใจ หลายข้อมูลไม่เป็นความจริง จึงอยากให้รอก่อน ไม่ได้นั่งนอนใจ เราจัดการทุกอย่างตามขั้นตอน และ จะแจ้งข่าวในเพจให้ทราบทันทีที่ได้รับการยืนยัน แต่ตอนนี้ยืนยันได้ว่าร่างของพี่เตี้ยไม่ได้ถูกห่อหุ้มหรืออำพรางตามข่าวที่ออกไปเมื่อคืนนี้

ขณะที่นายพงษ์พัฒน์ ลังกาพิน นักศึกษาปี 1 คณะวิทยาศาสตร์ ที่ดูแลพี่เตี้ยมาตลอด บอกว่า วันนี้เจ้ากระรอก สุนัขเพศผู้ เพื่อนสนิทของพี่เตี้ยมีทางทางซึ่มเศร้า ไม่ยอมกินอาหาร จนต้องคอยมาดูแล

ส่วนการตายของพี่เตี้ย ไม่เชื่อว่าตามโดยธรรมชาติหรือเกิดอุบัติเหตุแต่เชื่อว่าถูกฆ่าตายมากกว่า ซึ่งตอนนี้ก็ต้องรอผลการพิสูจน์ซาก แต่หากมีคนทำร้ายขอทางตำรวจติดตามตัวมาดำเนินคดีตามกฎหมาย



ตร.เริ่มสอบสวนสาเหตุ 'เตี้ยมช.' ลาโลก แฟนเพจสงสัยถูกฆ่า

8 พฤษภาคม 2563 15:06

227

2 Shared

Share

Line

Tweet

Email



ตร.เริ่มสอบสวนการตายของพี่เตี้ยมช. แฟนเพจเชื่อถูกฆ่าตาย ด้านทีมแอดมินเตรียมทำบุญ ขณะที่เจ้ากระรอกคู่หูซึ่มเศร้า

วันนี้ (8 พ.ค. 63)หลังจากที่ช่วงเย็นวานนี้เพจเตี้ย มข. ยืนยันการตายของ พี่เตี้ย หมาเซ เลบแห่งมหาวิทยาลัยเชียงใหม่ สร้างความเสียหายให้กับแฟนคลับ ล่าสุดเช้าวันนี้บรรยากาศที่ ภาควิทยาการคอมพิวเตอร์ ซึ่งเป็นบ้านของพี่เตี้ยเป็นไปอย่างเงียบเหงา ทีมแอดมินซึ่งเป็น เจ้าหน้าที่ของภาควิชารวมทั้งนักศึกษาที่เคยดูแลพี่เตี้ย แต่งชุดสีดำมาทำงานและอยู่ใน อากาศเสียใจ โดยบอกว่าช่วงบ่ายวันนี้จะมีมนต์พระไปทำพิธีสูตรถอนที่จุดพบร่างของเตี้ย ตามความเชื่อทางล้านนา ก่อนจะนัดหมายกันไปทำบุญให้พี่เตี้ยรวมทั้งจัดกิจกรรมอื่น ๆ

ส่วนประเด็นการตายของพี่เตี้ยที่เริ่มมีแฟนคลับ ตั้งข้อสงสัยว่าไม่ได้เกิดจากอุบัติเหตุหรือ ตามตามธรรมชาติ แต่อาจถูกทำร้าย นางสาวราภรณ์ อินสม แอดมินเพจเตี้ย มข. บอกว่า ตอนนี้ยังให้คำตอบไม่ได้ จะขอลุ่หลักฐานจากภาพวงจรปิดและผลการพิสูจน์ซาก ยืนยันว่า แอดมินไม่ได้นิ่งนอนใจ อยู่ระหว่างหาความจริงตามขั้นตอนและจะดูจากข้อมูลที่ยืนยันได้ เท่านั้น ไม่มีการสรุปข้อมูลจากการคาดเดา อย่างไรก็ตามที่ผ่านมาไม่เคยมีประวัติหมาใน มข. ถูกทำร้าย ไม่อยากคิดว่าจะมีใครใจร้ายกับมันขนาดนั้น

ล่าสุดในวันนี้ ตำรวจ สภ.ช้างเผือก จะเริ่มสอบสวนและหาหลักฐานยืนยันจากภาพวงจรปิด ใกล้เคียงจุดที่พบร่างของพี่เตี้ย

นางสาวราภรณ์ บอกว่า ตอนนี้มีหลายข่าวออกไปทำให้หลายคนไม่สบายใจ หลายข้อมูลไม่ เป็นความจริง จึงอยากให้รอก่อน ไม่ได้นิ่งนอนใจ เราจัดการทุกอย่างตามขั้นตอน และ จะแจ้งข่าวในเพจให้ทราบทันทีที่ได้รับการยืนยัน แต่ตอนนี้ยืนยันได้ว่าร่างของพี่เตี้ยไม่ได้ถูกห่อ หุ้มหรืออำพรางตามข่าวที่ออกไปเมื่อคืนนี้

ขณะที่นายพงษ์พัฒน์ ลังกาพิณ นักศึกษาปี 1 คณะวิทยาศาสตร์ ที่ดูแลพี่เตี้ยมาตลอด บอกว่า วันนี้ เจ้ากระรอก สุนัขเพศผู้ เพื่อนสนิทของพี่เตี้ยมีทางทางซึมเศร้า ไม่ยอมกิน อาหาร จนต้องคอยมาดูแล

ส่วนการตายของพี่เตี้ย ไม่เชื่อว่า จะตามโดยธรรมชาติหรือเกิดอุบัติเหตุแต่เชื่อว่า จะถูกฆ่าตาย มากกว่า ซึ่งตอนนี้ก็ต้องรอผลการพิสูจน์ซาก แต่หากมีคนทำร้ายขอทางตำรวจติดตามตัว มาดำเนินคดีตามกฎหมาย



หน้าแรก ข่าว รายการทีวี คอลัมนิสต์ เจาะประเด็นร้อน ตรวจหวย OK Nation อื่นๆ

คุณภาพชีวิต

"ดี นิตีพงษ์" ปวดใจ!! "เตี้ย มช." จากไปแล้ว

8 พ.ค. 2563

372 4



กรณีเรื่องราวของน้องหมาประจำมหาวิทยาลัยเชียงใหม่ ที่โด่งดังบนโลกออนไลน์ ใครๆ ก็ต้องรู้จัก "พี่เตี้ย มช." จนมีแฟนเพจและมีคนติดตามจำนวนมาก ในวันนี้ "พี่เตี้ย" หายตัวไป ทำให้ทุกคนรู้สึกกังวลใจ ขอความร่วมมือแจ้งเบาะแส

ต่อมาเมื่อช่วงสายของวันนี้ (7 พ.ค.63) เฟซบุ๊กแฟนเพจ เตี้ย มช. ได้โพสต์ว่า ยังไม่พบตัวพี่เตี้ยเลย และจะให้เงินรางวัล 1 หมื่นบาท หากเจอตัวพี่เตี้ย โดยเงิน 1 หมื่นบาทที่ทางผู้ดูแลได้ มาจากการสนับสนุนของผู้สนับสนุนเพจ จากนั้น เฟซบุ๊กแฟนเพจดังกล่าวได้โพสต์ข่าวร้าย ว่าพี่เตี้ยได้ตายลงอย่างสงบ ยืนยันจากไมโครชิปที่ตามตัว

ล่าสุด นิติงษ์ หอนาค หรือ 'ดี' นักร้อง นักแต่งเพลงชื่อดัง หนึ่งในผู้ร่วมโพสต์ข้อความช่วยตามหา และเป็นคนรักสุนัข โพสต์ข้อความในเพจเฟซบุ๊กล่าสุดว่า ลาก่อน พี่เตี้ย หม่าอันเป็นที่รักของขว มช. แวะคนอื่นับพันนับหมื่น ข่าวแบบนี้ปวดใจนัก







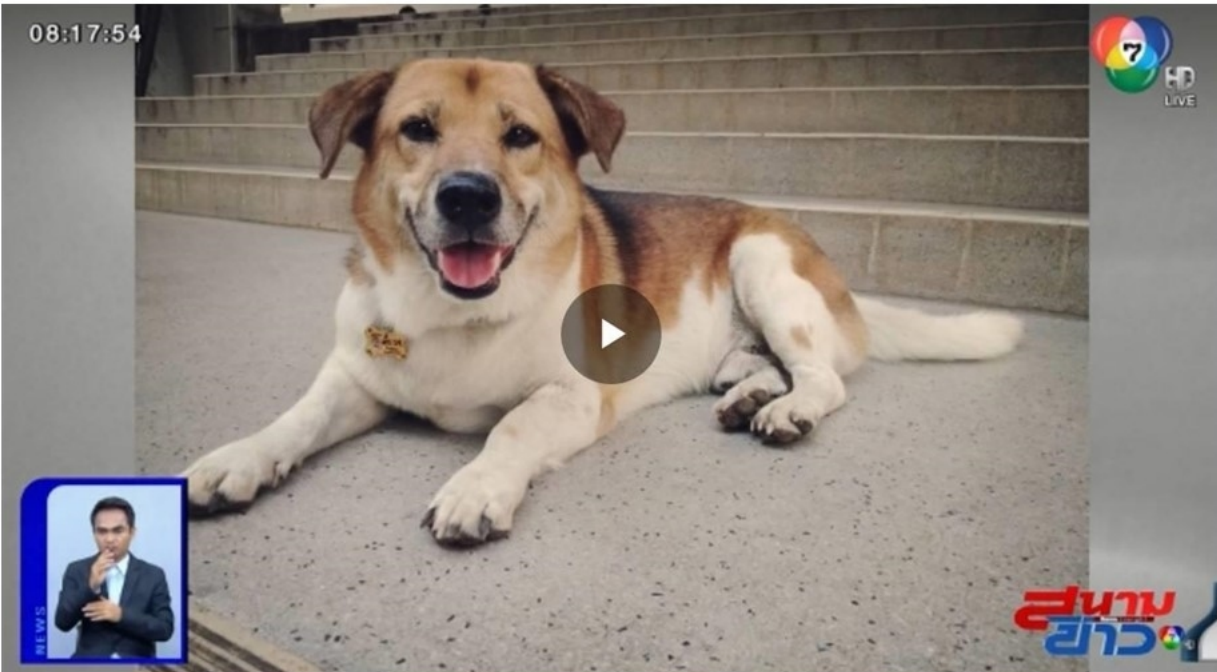
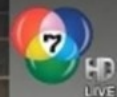


สนามข่าว 7 สี

ภาพเป็นข่าว : แฟนคลับเศร้า! เตี้ย มช. สุนัขแสนรู้วิ่งขึ้นดอยตายแล้ว

© 10 วันที่ 8 พ.ค. 2563

08:17:54



หลังจากที่ตามหาหลายวัน ทีเตี้ย สุนัขชื่อดังของมหาวิทยาลัยเชียงใหม่ ได้จากไปแล้ว

เป็นภาพที่เพจ เตี้ย มช. อัปเดตล่าสุดว่า ทีเตี้ยเดินทางไปด้วยหมาแล้ว โดยได้รับการยืนยันจากไมโครชิปที่ติดตัวทีเตี้ย ขอคุณเพิ่มตามหาทุกคนมากๆ และขอจดโทรหา หรือสอบถามทางข้อความ ทางแอดมินขอเวลาจัดการให้เรียบร้อย แล้วจะแจ้งรายละเอียดให้ทุกคนทราบ

นับเป็นข่าวเศร้า หลังจากมีการตามหาในโลกออนไลน์ เมื่อทีเตี้ยหายไปตั้งแต่เมื่อวันจันทร์ที่ 4 พฤษภาคม และได้มีการประกาศตั้งเงินรางวัลเป็นจำนวน 10,000 บาท สำหรับผู้ที่พบเห็นและนำตัว ทีเตี้ย มช. กลับมาส่งคืน

ทีเตี้ย เป็นสุนัขที่เป็นที่จดจำของผู้รักสัตว์และคนจำนวนมาก หลังจากมีภาพให้เห็นเป็นประจำ มักวิ่งขึ้นโค้งขุนกันพร้อมกับนักศึกษาหลายครั้ง ในประเพณีรับน้องขึ้นดอย ซึ่งเป็นกรรรับน้องที่มีชื่อเสียงของนักศึกษามหาวิทยาลัยนี้ แต่หลังจากนี้ก็คงไม่ได้ภาพแบบนี้อีกแล้ว

ทางเพจได้รับแจ้งว่าเจอร่างสุนัขที่ป่าข้างทาง มีลักษณะคล้ายทีเตี้ย ให้ทางแอดมินไปตรวจสอบ

ร่างสุนัขดังกล่าวคาดว่าได้ตายมาหลายวันแล้ว และมีลักษณะคล้ายทีเตี้ยจริง จึงให้ทางสัตวแพทย์นำเครื่องสแกนไมโครชิปมาตรวจสอบ (ไมโครชิปใช้สำหรับยืนยันตัวตนของสัตว์เท่านั้น ไม่สามารถระบุพิกัดได้) และยืนยันได้ว่าคือทีเตี้ยจริง

ตอนนี้ร่างของทีเตี้ยได้ถูกส่งมอบให้ทางคลและสัตวแพทย์ตรวจสอบสาเหตุการตายต่อไป

ขอบคุณภาพจาก : Facebook เตี้ย มช.



คอลัมน์ - ข่าวเด่น พระราชสำนัก การเมือง โลกธุรกิจ อาชญากรรม กทม. ในประเทศ เกษตร



ตร.ลุยตรวจที่เกิดเหตุ'เตี้ย มช.' เช็กวงจรปิดหาคนเอาโยนทิ้งกองขยะ

วันศุกร์ ที่ 8 พฤษภาคม พ.ศ. 2563, 10.37 น.

พ.ต.อ.กิตติพงษ์ เพ็ชรมณี ผกก.สภ.ช่างเผือก สั่งการให้ชุดสืบสวน สภ.ช่างเผือก นำโดย พ.ต.ท.บุรินทร์ ยมจินดา รอง ผกก.สส.สภ.ช่างเผือก พร้อมชุดสืบสวนเวร และ พ.ต.ท.พิชิต เสคา สว.(สอบสวน)ฯ ปฏิบัติหน้าที่ ร้อยเวร 30 ตรวจสอบที่เกิดเหตุกรณี พบสุนัขเสียชีวิต บริเวณซอยตรงข้าม มช. ซอยพระนาง ต.ช่างเผือก อ.เมืองเชียงใหม่ จ.เชียงใหม่

จากการตรวจสอบเบื้องต้น เป็นสุนัข สีส้มตาลขาว พบ พี่เตี้ย ที่บริเวณที่ดินรกร้างข้างทางถนนด้าน หลังมหาวิทยาลัยเทคโนโลยีฯ ขอยพระนาง สภาพขึ้นอืด สังกัดถิ่นเหม็น ไม่ปรากฏร่องรอยบาดแผล แต่ผู้แจ้ง เกรงว่าเกิดจากคนทำให้ตาย จึงนำ พี่เตี้ย ไปผ่าชันสูตรที่คณะสัตวแพทย์ มช. โดยเจ้าหน้าที่ตำรวจชุด สืบสวน สภ.ช่างเผือก จะดำเนินการตรวจสอบบริเวณใกล้เคียงและกล้องวงจรปิด สอบสวนพยานหลักฐาน ต่างๆเพื่อติดตามว่า พี่เตี้ย มาอยู่ตรงจุดนี้ได้อย่างไร ? เสียชีวิตด้วยสาเหตุใด หรือมีผู้ใดนำมาทิ้งเอาไว้ ? เพื่อติดตามจับกุม หาตัวผู้กระทำความผิดมาดำเนินคดีตามกฎหมายต่อไป



บันทึกไฟล์เมื่อ: ศุกร์ 8 พฤษภาคม 2563 เวลา 11:39

Site Value: 50,000

PRValue (x3)

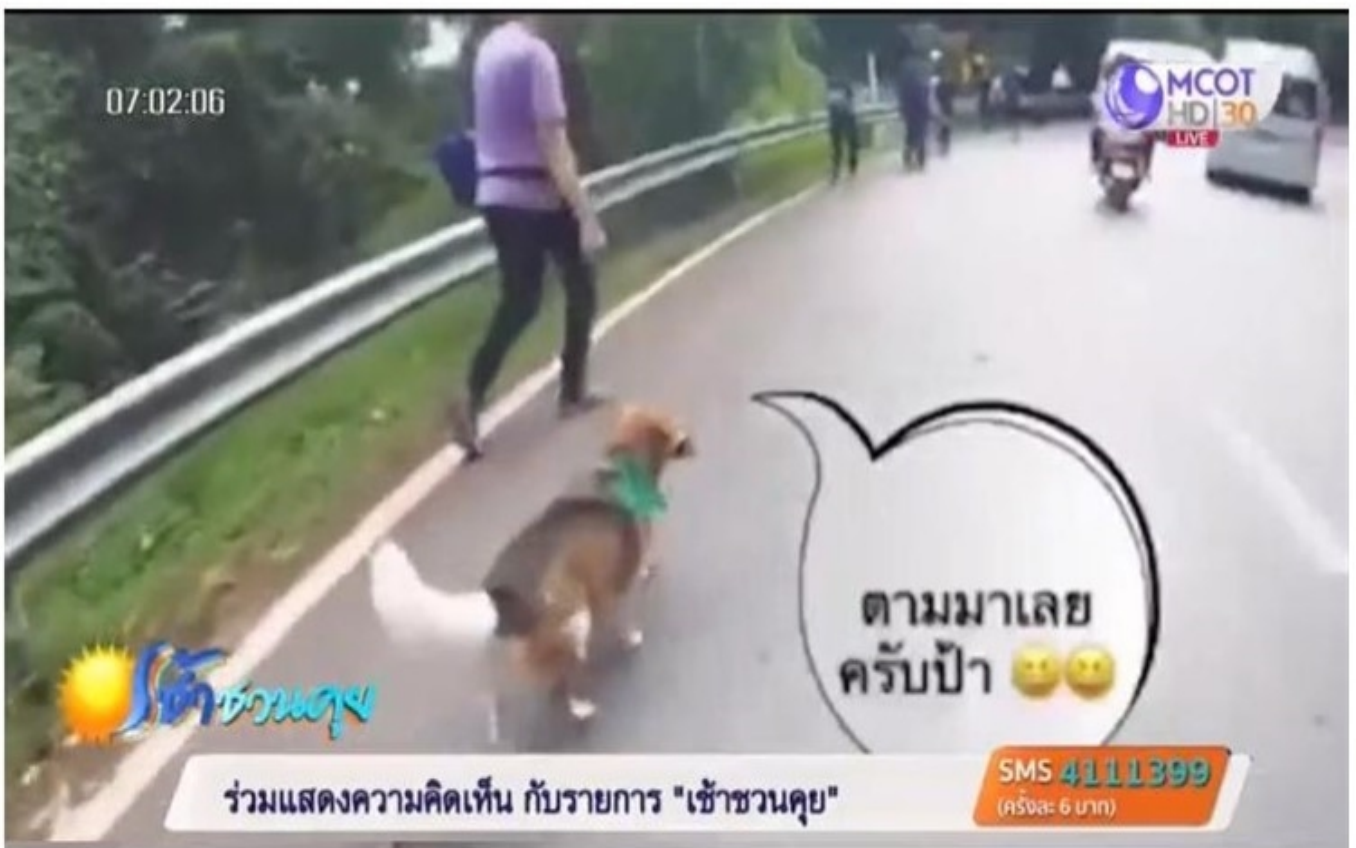
150,000

หัวข้อข่าว: ตร.ลุยตรวจที่เกิดเหตุ'เตี้ย มช.' เช็กวงจรปิดหาคณเอาโยนทิ้งกองขยะ





- บันเทิง
- กีฬา
- อาชญากรรม
- ทั่วไป
- ภูมิภาค
- ไอที
- Lifestyle
- เกษตรฯ-สิ่งแวดล้อม



เศร้า! พบซาก “เตี้ย มช.” ในป่า ส่งชันสูตรหาสาเหตุการตาย

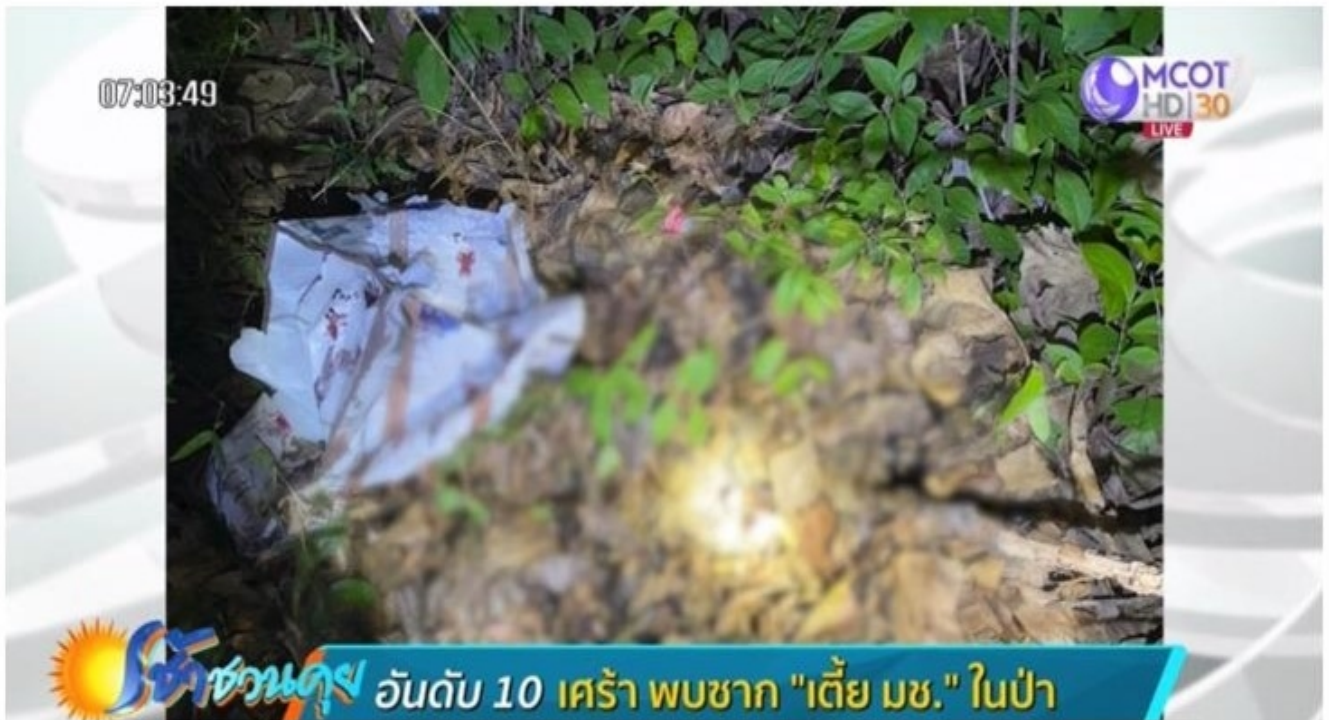
ภูมิภาค 8 พ.ค. 2020 08:22:45

เชียงใหม่ 8 พ.ค. - โขเขียลแห่อาลัย! หลังพบซาก “เตี้ย มช.” สุนัขแสนรู้ ขวัญใจ
นักศึกษา ม.เชียงใหม่ ในป่าข้างทาง ส่งสัตวแพทย์ชันสูตรหาสาเหตุการตาย

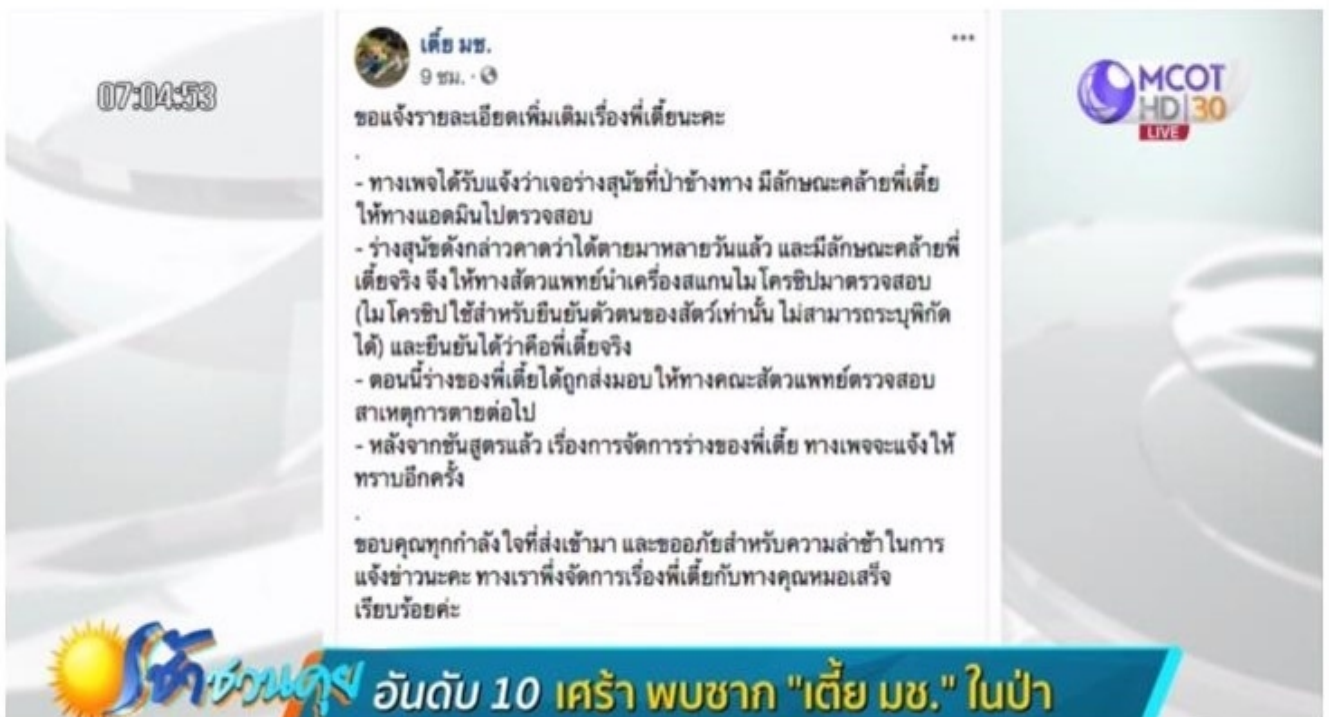
ADVERTISEMENT



หลังสุนัขแสนรู้ “เตี้ย มช.” สุนัขเพศผู้วัย 8 ปี ขวัญใจนักศึกษา ม.เชียงใหม่ และโด่งดัง
ในโลกออนไลน์ หายตัวไปตั้งแต่วันที่ 5 พ.ค. กระทั่งช่วงเย็นวันที่ 7 พ.ค. ทางเพจเฟ
ซบุ๊ก “เตี้ย มช.” โปสต์แจ้งข่าวร้ายว่า “พี่เตี้ย” จากไปแล้ว



ต่อมามีรายงานว่า พบร่าง "เตี้ย มช." ถูกยัดอยู่ในกระสอบพลาสติกกลางป่า ต.ช้างเผือก อ.เมือง จ.เชียงใหม่ ทางกลุ่มอาจารย์และนักศึกษา พร้อมเจ้าหน้าที่ จึงนำร่างของ "เจ้าเตี้ย" ขึ้นรถ และจะมีการผ่าชันสูตรหาสาเหตุการตาย



ล่าสุดเมื่อช่วงเย็นวานนี้ (7 พ.ค.) ทางเพจ "เตี้ย มช." ซึ่งแจ้งถึงกรณีดังกล่าวว่า "ขอแจ้งรายละเอียดเพิ่มเติมเรื่องพี่เตี้ยนชะ ทางเพจได้รับแจ้งว่าเจอร่างสุนัขที่ป่าข้างทาง มีลักษณะคล้ายพี่เตี้ย ให้ทางแอดมินไปตรวจสอบ ร่างสุนัขดังกล่าวคาดว่าได้ตายมาหลายวันแล้ว และมีลักษณะคล้ายพี่เตี้ยจริง จึงให้ทางสัตวแพทย์นำเครื่องสแกนไมโครชิปมาตรวจสอบ (ไมโครชิปใช้สำหรับยืนยันตัวตนของสัตว์เท่านั้น ไม่สามารถระบุพิกัดได้) และยืนยันได้ว่าเป็นพี่เตี้ยจริง

ตอนนี้ร่างของพี่เตี้ยได้ถูกส่งมอบให้ทางคณะสัตวแพทย์ตรวจสอบสาเหตุการตายต่อไป หลังจากชันสูตรแล้ว เรื่องการจัดการร่างของพี่เตี้ย ทางเพจจะแจ้งให้ทราบอีกครั้ง ขอขอบคุณทุกกำลังใจที่ส่งเข้ามา และขอภัยสำหรับความล่าช้าในการแจ้งข่าวนชะ ทางเราเพิ่งจัดการเรื่องพี่เตี้ยกับทางคุณหมอเสร็จเรียบร้อยค่ะ หมายเหตุ : ร่างพี่เตี้ยไม่ได้ถูกฝังห่อหุ้มตามที่มีข่าวก่อนหน้านี้นชะ"

07:05:29 @Anjeen07 · 5h
ก็แค่หมาตัวหนึ่ง • ก็แค่เห็นรูปหมาตัวนี้มาหลายปี • ก็แค่ชอบมันในทันที • แต่พอ
ก็โตขึ้นมาได้หัวเราะทุกที • แต่ก็คงมีคนรักและมีคนไม่รัก • ก็คงเป็นเรื่องธรรมดา • ก็แค่
ใจหายตอนทุกคนตะโกนหา • ก็ทำได้แค่ยอมรับเมื่อโตแล้ว • ก็แค่หน้าตาไหลให้กับ
หมาตัวหนึ่ง #เตี้ยมช .. ไปดิ้นะ

อินดี้ 10 เศร้า พบซาก "เตี้ย มช." ในป่า

ขณะที่ #เตี้ยมช ยังคงติดเทรนด์ทวิตเตอร์ ตั้งแต่เตี้ยหายไป จนกระทั่งเตี้ยตาย หลาย
คนร่วมกันไว้อาลัยกับการจากไปของพี่เตี้ย



โดยเมื่อช่วงบ่ายวานนี้ (7 พ.ค.) ก่อนเจอร่างพี่เตี้ย เจ้าหน้าที่ นักศึกษา และกลุ่มแฟนคลับคนรักพี่เตี้ย ช่วยกันนำใบปลิวที่มีภาพของพี่เตี้ย ซึ่งมีลักษณะตัวเตี้ย ขาสั้นและเป็นมิตร ออกแจกจ่ายตามย่านชุมชน บริเวณซอยวัดอุโมงค์ หลังมหาวิทยาลัยเชียงใหม่ ซึ่งเป็นจุดที่มีผู้พบเห็นพี่เตี้ย ก่อนหายตัวไป และตั้งเงินรางวัลสำหรับผู้พบเห็น นำกลับมาส่ง หรือดูแลพี่เตี้ย ไว้สูงถึง 10,000 บาท รวมถึงมีกลุ่มนักศึกษาและแฟนคลับคนรักพี่เตี้ยอีกหลายกลุ่มที่ช่วยกระจายกันออกตามหาพี่เตี้ย มีแฟนเพจบางส่วนถึงขั้นใช้วิธีทางไสยศาสตร์ไปดูดวงตามหาพี่เตี้ยด้วย



สำหรับ “พี่เตี้ย” เป็นสุนัขพันธุ์ทาง อายุ 8 ปี มีลักษณะเด่นที่ตัวอ้วน เตี้ย และเป็นมิตร ปกติอยู่บริเวณภาควิชาวิทยาการคอมพิวเตอร์ คณะวิทยาศาสตร์ มหาวิทยาลัยเชียงใหม่ โดยพี่เตี้ยชอบร่วมกิจกรรมกับนักศึกษา ทั้งประเพณีรับน้องขึ้นดอย ซึ่งพี่เตี้ยจะวิ่งขึ้นดอยสุเทพกับน้องใหม่ทุกปี จึงเป็นที่รู้จักของนักศึกษาที่ส่วนใหญ่จะรักและเอ็นดูพี่เตี้ย จนหลายคนผูกพัน แม้เรียนจบไปแล้วก็ยังแวะเวียนมาเที่ยวหาพี่เตี้ย โดยพี่เตี้ยอยู่ที่ มช. ตั้งแต่ปี 2557 ซึ่งมีส่วนช่วยในการดูแลสุนัขในมหาวิทยาลัยเชียงใหม่ โดยแบ่งเงินที่มีผู้บริจาคให้พี่เตี้ยไปช่วยดูแลเพื่อนสุนัขตัวอื่นๆ ด้วย. - สำนักข่าวไทย



เปิดคลิปชมภาพ เตี้ย มช.เจ้าตำนานรับน้องขึ้นดอย วิ่งทุกปีไม่เคยเหนื่อย

ข่าว

ไทยรัฐออนไลน์

8 พ.ค. 2563 08:25 น.

SHARE |



เปิดคลิปชมภาพ "เตี้ย มช. "หรือ "พี่เตี้ย" สุนัขขวัญใจชาวมหาวิทยาลัยเชียงใหม่ เจ้าตำนานรับน้องขึ้นดอย ออกวิ่งทุกปีไม่เคยเหนื่อย

จากกรณีเพจดังโพสต์ตามหา "พี่เตี้ย" สุนัขขวัญใจชาวมหาวิทยาลัยเชียงใหม่ ที่โด่งดังและมักเห็นได้จากการร่วมวิ่งในงานประเพณีรับน้องขึ้นดอย ล่าสุดหายตัวไป พวกกันติดแฮชแท็ก #เตี้ยมช กระจายข่าว หวังพบโดยไว

แต่ล่าสุด เมื่อช่วงเย็นวันที่ 7 พ.ค. 63 ที่ผ่านมา ทีมพี่เลี้ยงของเตี้ย พบว่า ได้รับแจ้งว่าเจอร่างสุนัขที่ป่าข้างทาง มีลักษณะคล้ายพี่เตี้ย ให้ทางแอดมินไปตรวจสอบ



ผ้าผูกคอมีทุกคณะ



เกาฟงเตี้ยหน่อย เกาฟงเตี้ยหน่อยคร้าบ

- ร่างสุนัขดังกล่าวคาดว่าได้ตายมาหลายวันแล้ว และมีลักษณะคล้ายพี่เตี้ยจริง จึงให้ทางสัตวแพทย์นำเครื่องสแกนไมโครชิปมาตรวจสอบ (ไมโครชิปใช้สำหรับยืนยันตัวตนของสัตว์เท่านั้น ไม่สามารถระบุพิกัดได้) และยืนยันได้ว่าเป็นพี่เตี้ยจริง
- ตอนนั้ร่างของพี่เตี้ยได้ถูกส่งมอบให้ทางคณะสัตวแพทย์ตรวจสอบสาเหตุการตายต่อไป
- หลังจากชั้นสุดแล้ว เรื่องการจัดการร่างของพี่เตี้ย ทางเพจจะแจ้งให้ทราบอีกครั้ง- ทุกงานของมหาวิทยาลัย ขาดเตี้ย ไม่ได้ โดยเฉพาะประเพณีรับน้องขึ้นดอยของ มหาวิทยาลัยเชียงใหม่ โดยมีนักศึกษาจากทุกคณะร่วมวิ่งขึ้นไปยังพระบรมธาตุดอยสุเทพ รวมถึง "เตี้ย" ที่ร่วมวิ่งสร้างสีสันและรอยยิ้มให้กับทุกคน



นอนห้องแอร์ก็ต้องห่มผ้า เตี้ยเป็นหวัดครับ



ต้นเช้าแดดมันแยงตาครับ

- หลังจากจบงานแล้ว พี่เลี้ยงหลายคนต้องประกาศตามหาเตี้ยตลอด เพราะเจ้าตัวชอบแหวะไปที่โน้นที่นี้ก่อนจะกลับคณะ

อย่างไรก็ตาม หลายคนที่ทราบข่าวของพี่เตี้ย หลายคนถึงกลับลั่นน้ำตาไม่อยู่ และไม่ใช่แค่เด็กมหาวิทยาลัยเชียงใหม่เท่านั้น แต่ทำให้คนไทยทั่วประเทศที่ติดตามข่าวของเตี้ย ก็เสียใจไม่แพ้กัน โดยหลายคนได้ออกมาเล่าเรื่องราวประทับใจของเตี้ยเป็นจำนวนมาก เช่น

- เตี้ย เป็นหมาพันธุ์รู้เรื่อง ชอบนั่งมอเตอร์ไซด์ แต่ถ้าไปส่งที่ไม่มีคน พี่เตี้ยยอมเดินกับคนมากกว่า



พี่กลัวจะเหงาเลยนั่งเก้าอี้ดู



พระท่านกำลังมานะครับน้องๆ

- เตี้ย ชอบนอนห้องแอร์ และนอนเรียนไปพร้อมๆ กับนักศึกษา แต่ถ้าห้องนั้นไม่มีคน พี่เตี้ยยอมอยู่กลางแจ้งกับน้องๆ
- เตี้ย ชอบไปนั่งเล่นที่อ่างแก้ว
- เตี้ย ไม่ใช่ขวัญใจเฉพาะเด็ก มช. แต่เตี้ย เป็นขวัญใจคนไทยทั่วประเทศ



ทุกสนามข่าว เราคือตัวจริง

วันศุกร์ ที่ 8 พฤษภาคม พ.ศ. 2563



หน้าแรก ข่าว รายการทีวี คอลัมน์สตรี เจาะประเด็นร้อน ตรวจหวย OK Nation อื่นๆ ร่วมงานกับเรา

คุณภาพชีวิต

สก.ช้างเผือก สอบสาเหตุการตาย เตี้ย มช.

8 พ.ค. 2563

14 มิ 3 มิ



หลังจาก "พีเตี้ย" สุนัขค่อมมหาวิทยาลัยเชียงใหม่ หรือ เซเลบ มช. ได้หายตัวไป และข่าวร้าย พีเตี้ยไปดาวหมาแล้ว จากนั้น เพจ "เตี้ย มช."แจ้งความสืบหน้า รอผลชันสูตรอีกครั้ง ล่าสุด สก.ช้างเผือก ไม่ได้มีนงอนใจกับเหตุการณ์ครั้งนี้

จากกรณีที่สุนัขแสนรู้ประจำมหาวิทยาลัยเชียงใหม่ เตี้ย หรือที่รู้จักกันในนาม "พีเตี้ย มช." ได้เสียชีวิตลงแล้ว ท่ามกลางความโศกเศร้าของคนรักสุนัขและนักศึกษาและบุคลากรในมหาวิทยาลัย โดยเพจ เตี้ย มช. ได้โพสต์เบาะแสว่า พบร่างคล้ายสุนัขแสนรู้คล้าย พีเตี้ย จึงเดินทางไปตรวจสอบ โดยในโพสต์ระบุว่า



ขอแจ้งรายละเอียดเพิ่มเติมเรื่องพีเตี้ยนะคะ

- ทางเพจได้รับแจ้งว่าเจอร่างสุนัขที่ป่าข้างทาง มีลักษณะคล้ายพีเตี้ย ให้ทางแอดมินไปตรวจสอบ
- ร่างสุนัขดังกล่าวคาดว่าได้ตายมาหลายวันแล้ว และมีลักษณะคล้ายพีเตี้ยจริง จึงให้ทางสัตวแพทย์นำเครื่องสแกนโมโครชิปมาตรวจสอบ (โมโครชิปใช้สำหรับยืนยันตัวตนของสัตว์เท่านั้น ไม่สามารถระบุพิกัดได้) และยืนยันได้ว่าเป็นพีเตี้ยจริง

- ตอนนี้ร่างของพี่เตี้ยได้ถูกส่งมอบให้ทางคณะสัตวแพทย์ตรวจสอบสาเหตุการตายต่อไป

- หลังจากชันสูตรแล้ว เรื่องการจัดการร่างของพี่เตี้ย ทางเพจจะแจ้งให้ทราบอีกครั้ง

ขอบคุณทุกกำลังใจที่ส่งเข้ามา และขอภัยสำหรับความล่าช้าในการแจ้งข่าวณะคะ ทางเราเพิ่งจัดการเรื่องพี่เตี้ยกับทางคุณหมอเสร็จเรียบร้อยแล้ว

หมายเหตุ: ร่างพี่เตี้ยไม่ได้ถูกถ่ายรูปตามที่มีข่าวก่อนหน้านี้คะ

#เตี้ยมช #ทีมมช

ล่าสุดคืนวานนี้ (7 พ.ค. 63) สถานีตำรวจภูธรข้างเผือก จังหวัดเชียงใหม่ ได้โพสต์ถึงการจากไปของ พี่เตี้ย และนำกำลังตำรวจตรวจสอบสาเหตุว่าอยู่ตรงจุดเกิดเหตุได้อย่างไร และจะนำผู้กระทำผิดมาลงโทษ โดยในโพสต์ระบุว่า

สก.ข้างเผือก ร่วมอาลัยกับการจากไป **พี่เตี้ย มช.** และจะติดตามหาร่องรอยการจากไป

ก่อนอื่น **สก.ข้างเผือก** ร่วมแสดงความเสียใจด้วยความอาลัยอย่างยิ่งกับการจากไปของ **พี่เตี้ย มช.** มา ณ โอกาสนี้

เวลา 20.00 น. พ.ต.อ.กิตติพงษ์ เพ็ชรมุณี ผกก.สก.ข้างเผือก สั่งการให้ชุดสืบสวน สก.ข้างเผือก นำโดย พ.ต.ท.บุรินทร์ ยมจินดา รอง ผกก.สส.สก.ข้างเผือก พร้อมชุดสืบสวนเวร และ พ.ต.ท.พิชิต เสคา สว.(สอบสวน)ฯ ปฏิบัติหน้าที่ ร้อยเวร 30 ตรวจสอบที่เกิดเหตุกรณี พบสุนัขเสียชีวิต บริเวณซอยตรงข้าม **มช.** ซอยพระนาง ต.ข้างเผือก อ.เมืองเชียงใหม่ จ.เชียงใหม่

จากการตรวจสอบเบื้องต้น เป็นสุนัข สีสน้ำตาลขาว พบ **พี่เตี้ย** ที่บริเวณที่ดินรกร้างข้างทางถนนด้านหลังมหาวิทยาลัยเทคโนโลยีฯ ซอยพระนาง สภาพขึ้นอืด สังกัดเหม็น ไม่ปรากฏร่องรอยบาดแผล แต่ผู้แจ้งเกรงว่าเกิดจากคนทำให้ตาย จึงนำ พี่เตี้ย ไปผ่าชันสูตรที่คณะสัตวแพทย์ มช. โดยเจ้าหน้าที่ตำรวจชุดสืบสวน สก.ข้างเผือก จะดำเนินการตรวจสอบบริเวณใกล้เคียงและกล้องวงจรปิด สอบสวนพยานหลักฐานต่างๆเพื่อติดตามว่า **พี่เตี้ย** มาอยู่ตรงจุดนี้ได้อย่างไร ? เสียชีวิตด้วยสาเหตุใด หรือมีผู้ใดนำมาทิ้งเอาไว้ ? เพื่อติดตามจับกุม หาตัวผู้กระทำผิดมาดำเนินคดีตามกฎหมายต่อไป



บันทึกไฟล์เมื่อ: ศุกร์ 8 พฤษภาคม 2563 เวลา 09:35

Site Value: 50,000

PRValue (x3)

150,000

หัวข้อข่าว: สภ.ช้างเผือก สอบสาเหตุการตาย เตี้ย มช.



บันทึกไฟล์เมื่อ: ศุกร์ 8 พฤษภาคม 2563 เวลา 09:35

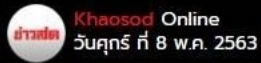
Site Value: 50,000

PRValue (x3)

150,000

หัวข้อข่าว: สภ.ช้างเผือก สอบสาเหตุการตาย เตี้ย มช.





สงสัยมีคนทำให้ตาย! ตร.ลุยคลีปม"เตี้ย มช."เซ็กวงจรถปิด หาคณเอาพีเตี้ยมาโยนทิ้งกองขยะ

เด่นออนไลน์



8 พ.ค. 2563 - 00:03 U.

สงสัยมีคนทำให้ตาย! ตร.ลุยคลีปม"เตี้ย มช."เซ็กวงจรถปิด หาคณเอาพีเตี้ยมาโยนทิ้งกองขยะ

วันที่ 7 พ.ค. จากกรณี เพจเฟซบุ๊ก เตี้ย มช. โพสต์ประกาศตามหา "เตี้ย มช." สุนัขพันธุ์ทาง ขาสั้น ตัวเตี้ยๆ ป้อมๆ ซึ่งเป็นเซเลบฯขวัญใจชาวมหาวิทยาลัยเชียงใหม่ และเป็นโด่งในโซเชียล ซึ่งหายตัวไปตั้งแต่วันที่ 5 พ.ค.ที่ผ่านมา จนกระทั่งวันนี้มีคนไปพบ"เตี้ย มช." ตายแล้ว โดยคณะสัตวแพทย์ มช. นำซากไปผ่าชันสูตร





ล่าสุดเรื่องนี้ เฟซบุ๊ก วิทยุจราจร จราจรเพื่อชุมชนเชียงใหม่ โพสต์ระบุว่า #เตี้ยมช เป็นสุนัขพันธุ์ทาง เพศผู้ สีน้ำตาลขาว อายุ 8 ปี ลักษณะเตี้ย ไม่มีเจ้าของ แต่นักศึกษาสาว เป็นผู้ให้อาหารอยู่เป็นประจำ หายไปเมื่อวันที่ 4 พ.ค.63 พบซากที่บริเวณที่ดินรกร้างข้างทางถนนพระนาง ด้านหลังมหาวิทยาลัยเทคโนโลยีฯ สภาพขึ้นอืด สังกกลิ่นเหม็น ไม่ปรากฏร่องรอยบาดแผล แต่ผู้แจ้งเกรงว่าเกิดจากคนทำให้ตาย จึงนำซากไปผ่าชันสูตรที่คณะสัตวแพทย มช.



บันทึกไฟล์เมื่อ: ศุกร์ 8 พฤษภาคม 2563 เวลา 09:29

Site Value: 50,000

PRValue (x3)

150,000

หัวข้อข่าว: สงสัยมีคนทำให้ตาย! ตร.ลุยคลี่ปม"เตี้ย มช."เซ็กวงจรปิด หาคณเอาพีเตี้ยมาโยนทิ้งกองขยะ

เวลา 20:00 น.วันนี้เจ้าหน้าที่ตำรวจชุดสืบสวน และร้อยเวรตรวจสอบที่เกิดเหตุกรณี เตี้ย มช. เสียชีวิต บริเวณ ถ.พระนาง ต.ช้างเผือก ฯ จึงเรียนมาเพื่อโปรดทราบผู้ที่ไปตรวจที่เกิดเหตุคนแรกตามที่ได้รับแจ้งพบซากหมาข้างทางแต่มีได้อยู่ในถุงพลาสติกหรือมีการปิดบังอำพรางแต่อย่างใด

cr.ภาพ และข้อมูลจาก สก.ช้างเผือก



รายงานเพิ่มเติม

สก.ช้างเผือก ร่วมอาลัยกับการจากไป พี่เตี้ย มช. และจะติดตามหาร่องรอยการจากไป

ก่อนอื่น สก.ช้างเผือก ร่วมแสดงความเสียใจด้วย ความอาลัยอย่างยิ่งกับการจากไปของ พี่เตี้ย มช. มา ณ โอกาสนี้

วันนี้ (7 พ.ค. 63) เวลา 20.00 น. พ.ต.อ.กิตติพงษ์ เพ็ชรมุณี ผกก.สก.ช้างเผือก สั่งการให้ชุดสืบสวน สก.ช้างเผือก นำโดย พ.ต.ท.บุรินทร์ ยมจินดา รอง ผกก.สส.สก.ช้างเผือก พร้อมชุดสืบสวนเวร และ พ.ต.ท.พิชิต เสภา สว.(สอบสวน)ฯ ปฏิบัติหน้าที่ ร้อยเวร 30 ตรวจสอบที่เกิดเหตุกรณี พบสุนัขเสียชีวิต บริเวณซอยตรงข้าม มช. ซอยพระนาง ต.ช้างเผือก อ.เมืองเชียงใหม่ จ.เชียงใหม่





จากการตรวจสอบเบื้องต้น เป็นสุนัข สีน้าตาลขาว พบ ที่เตี้ย ที่บริเวณที่ดินรกร้างข้างทางถนนด้านหลังมหาวิทยาลัยเทคโนโลยีฯ ซอยพระนาง สภาพ
ขึ้นอืด สงก่ล้นเหม็น ไม่ปรากฏร่องรอยบาดแผล แต่ผู้แจ้งเกรงว่าเกิดจากคนทำให้ตาย จึงนำ ที่เตี้ย ไปผ่าชันสูตรที่คณะสัตวแพทย์ มช.

โดยเจ้าหน้าที่ตำรวจชุดสืบสวน สภ.ช่างเผือก จะดำเนินการตรวจสอบบริเวณใกล้เคียงและกล้องวงจรปิด สอบสวนพยานหลักฐานต่างๆเพื่อติดตามว่า **ที่เตี้ย** มาอยู่ตรงจุดนี้ได้อย่างไร เสียชีวิตด้วยสาเหตุใด หรือมีผู้ใดนำมาทิ้งเอาไว้ เพื่อติดตามจับกุม หาตัวผู้กระทำผิดมาดำเนินคดีตามกฎหมายต่อไป

ขอบคุณภาพและข้อมูลจาก เฟซบุ๊ก วิทยุจรรยา จรรยาเพื่อชุมชนเชียงใหม่



TNN
16

หน้าแรก

ข่าวในพระราชสำนัก

PREMIER OFFICIAL NEWS

การเมือง

เศรษฐกิจ

Thai League

เพจ "เตี้ย มช." แจงปมสุนัขเซเลบตายปริศนา หลังลือโดนยัดกระสอบ

📅 8 พฤษภาคม 2563 07:33 👁 664

5
Shared



เพจเฟซบุ๊ก "เตี้ย มช." สุนัขเซเลบแห่ง ม.เชียงใหม่ ชี้แจงปมการเสียชีวิตของพีเตี้ย เผยร่างพีเตี้ยไม่ได้ถูกกักห่อหุ้มตามที่มีข่าว

หลังจากที่ เพลงเพชบ็ุก "เตี้ย มช." สุนัขเซเลบแห่งมหาวิทยาลัยเชียงใหม่หายตัวปริศนา ก่อนพบว่าได้เสียชีวิตแล้ว โดยยืนยันจากไมโครชิปที่ฝังติดตัว ก่อนจะมีข่าวลือในโซเชียลแชร์กันเป็นจำนวนมากว่า พบร่างพี่เตี้ยถูกยึดอยู่ในกระสอบวางทิ้งอยู่ข้างทางนั้น

วันนี้ (8 พ.ค.63) ผู้สื่อข่าวรายงานว่า เพลงเพชบ็ุก "เตี้ย มช." ได้ออกมาชี้แจงในประเด็นดังกล่าว โดยระบุว่า

"ขอแจ้งรายละเอียดเพิ่มเติมเรื่องพี่เตี้ยนะคะ ทางเพจได้รับแจ้งว่าเจอร่างสุนัขที่ป่าข้างทาง มีลักษณะคล้ายพี่เตี้ย ให้ทางแอดมินไปตรวจสอบ ร่างสุนัขดังกล่าวคาดว่าได้ตายมาหลายวันแล้ว และมีลักษณะคล้ายพี่เตี้ยจริง จึงให้ทางสัตวแพทย์นำเครื่องสแกนไมโครชิปมาตรวจสอบ (ไมโครชิปใช้สำหรับยืนยันตัวตนของสัตว์เท่านั้น ไม่สามารถระบุพิกัดได้) และยืนยันได้ว่าเป็นพี่เตี้ยจริง

ตอนนี้ร่างของพี่เตี้ยได้ถูกส่งมอบให้ทางคณะสัตวแพทย์ตรวจสอบสาเหตุการตายต่อไป หลังจากชันสูตรแล้ว เรื่องการจัดการร่างของพี่เตี้ย ทางเพจจะแจ้งให้ทราบอีกครั้ง

ขอบคุณทุกกำลังใจที่ส่งเข้ามา และขอภัยสำหรับความล่าช้าในการแจ้งข่าวนะคะ ทางเราเพิ่งจัดการเรื่องพี่เตี้ยกับทางคุณหมอเสร็จเรียบร้อยแล้ว

หมายเหตุ: ร่างพี่เตี้ยไม่ได้ถูกกองห่อหุ้มตามที่มีข่าวก่อนหน้านี้ค่ะ"



เตี้ย มช.
13 ชั่วโมงที่แล้ว

f

ขอแจ้งรายละเอียดเพิ่มเติมเรื่องพี่เตี้ยนะคะ

- ทางเพจได้รับแจ้งว่าเจอร่างสุนัขที่ป่าข้างทาง มีลักษณะคล้ายพี่เตี้ย ให้ทางแอดมินไปตรวจสอบ
- ร่างสุนัขดังกล่าวคาดว่าได้ตายมาหลายวันแล้ว และมีลักษณะคล้ายพี่เตี้ยจริง จึงให้ทางสัตวแพทย์นำเครื่องสแกนไมโครชิปมาตรวจสอบ (ไมโครชิปใช้สำหรับยืนยันตัวตนของสัตว์เท่านั้น ไม่สามารถระบุพิกัดได้) และยืนยันได้ว่าเป็นพี่เตี้ยจริง
- ตอนนี้ร่างของพี่เตี้ยได้ถูกส่งมอบให้ทางคณะสัตวแพทย์ตรวจสอบสาเหตุการตายต่อไป... ดูเพิ่มเติม

👍 3.4 หมื่น
💬 5.6 พัน
➡️ 1.2 หมื่น

LINE TODAY

Top

โควิด 19

ดูดวง

ทั่วไป

บันเทิง

ไลฟ์สไตล์

กีฬา

More ▾

ดร.ส่งมือพระกาฬแกะรอยเงื่อนงำพีเดียมช.ดับ แฟนคลับเซเลบรับน้องขึ้นดอย เชื่อถูกฆ่า!

Manager Online | MGR Online

เผยแพร่ 8 พฤษภาคม 2563 เวลา 0.25 น.

♥ 29

💬 23



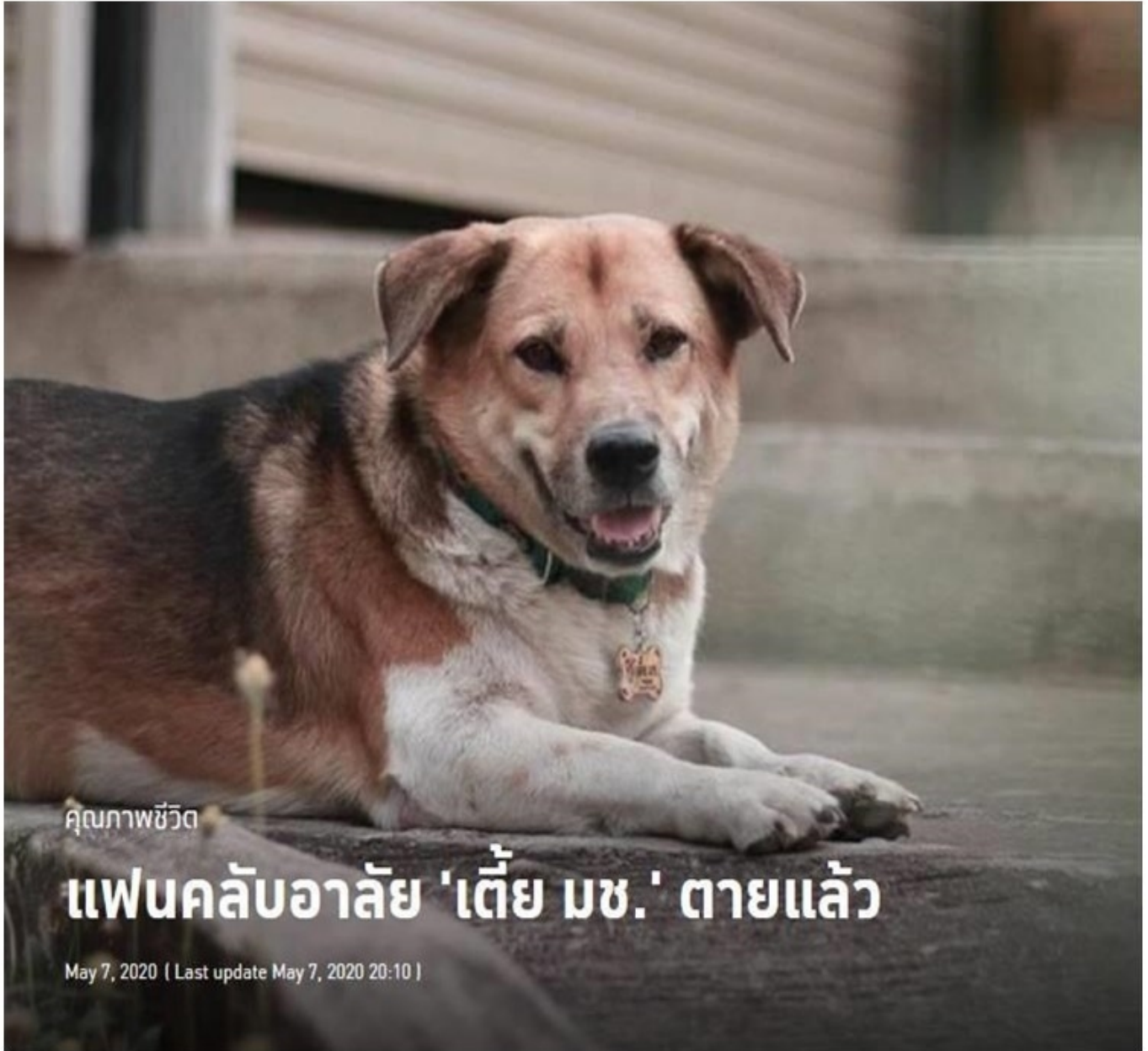
ดร.สภ.ข้างเผือก ส่งชุดสืบสวนแกะรอยที่เกิดเหตุ พีคาลัยปมพีเดียมช.เสียชีวิต ตำนานเซเลบรับน้องขึ้นดอย พบสภาพขึ้นอืดอยู่ในป่ารกชอຍพระนางหลังมหาลัย เบื้องต้นไม่พบร่องรอยบาดแผล เจ้าหน้าที่นำซาก ส่งคณะสัตวแพทย์ผ่าพิสูจน์หาสาเหตุการตาย

วันนี้(7 พ.ค. 63) เวลา 20.00 น. พ.ต.อ.กิตติพงษ์ เพ็ชรมุณี ผกก.สภ.ข้างเผือก สั่งการให้ชุดสืบสวน สภ.ข้างเผือก นำโดย พ.ต.ท.บุรินทร์ ยมจินดา รอง ผกก.สส.สภ.ข้างเผือก พร้อมชุดสืบสวนเวร และ พ.ต.ท.พิชิต เสคา สว.(สอบสวน)ฯ ปฏิบัติหน้าที่ ร้อยเวร 30 ตรวจสอบที่เกิดเหตุกรณี พบสุนัขเสียชีวิต บริเวณชอຍตรงข้าม มช. ชอຍพระนาง ด.ข้างเผือก อ.เมืองเชียงใหม่ จ.เชียงใหม่

จากการตรวจสอบเบื้องต้น เป็นสุนัข สีสน้ำตาลขาว พบ พีเดีย ที่บริเวณที่ดินรกร้างข้างทางถนนด้าน หลังมหาวิทยาลัยเทคโนโลยีฯ ชอຍพระนาง สภาพขึ้นอืด สังกลิ้นเหม็น ไม่ปรากฏร่องรอยบาดแผล แต่ผู้แจ้งเกรงว่าเกิดจากคนทำให้ตาย จึงนำ พีเดีย ไปผ่าชันสูตรที่คณะสัตวแพทย์ มช. โดยเจ้าหน้าที่ตำรวจชุดสืบสวน สภ.ข้างเผือก จะดำเนินการตรวจสอบบริเวณใกล้เคียงและกล้องวงจรปิด สอบสวนพยานหลักฐานต่างๆ เพื่อติดตามว่า พีเดีย มาอยู่ตรงจุดนี้ได้อย่างไร ? เสียชีวิตด้วยสาเหตุใด หรือมีผู้ใดนำมาทิ้งเอาไว้ ? เพื่อติดตามจับกุม หาดตัวผู้กระทำผิดมาดำเนินคดีตามกฎหมายต่อไป







คุณภาพชีวิต

แฟนคลับอาลัย 'เตี้ย มช.' ตายแล้ว

May 7, 2020 (Last update May 7, 2020 20:10)

เพจเตี้ย มช. เผยความคืบหน้า หลังโพสต์ตามหา 'เจ้าเตี้ย' ล่าสุดพบว่าตายแล้ว

จากกรณีเพจเตี้ย มช. โพสต์ข้อความตามหา 'เตี้ย' สุนัขขวัญใจนักศึกษามหาวิทยาลัยเชียงใหม่ ที่หายตัวไปเมื่อวันที่ 5 พ.ค. โดยมีการแจ้งความลงบันทึกประจำวัน พร้อมติดตามภาพบันทึกจากกล้องวงจรปิดของมหาวิทยาลัย

ล่าสุดวันนี้ (7 พ.ค.) เพจเตี้ย มช. รายงานความคืบหน้าว่า "ขอแจ้งว่าพี่เตี้ยเดินทางไปดาวหมาแล้วได้รับการยืนยันจากไมโครชิปที่ติดตัว ขอขอบคุณที่ติดตามหาทุกคนมากๆ"

โดยมีแฟนคลับของเจ้าเตี้ย ต่างร่วมโพสต์ไว้บอกลัย พร้อมเล่าเรื่องราวความทรงจำ ที่ได้ร่วมทำกิจกรรมร่วมกัน ไม่ว่าจะเป็ประเพณีประจํามหาวิทยาลัยเชียงใหม่อย่าง วังขึ้นดอย ที่จะปรากฏสุนัขตัวนี้เป็นประจำ

ทั้งนี้ มีรายงานระบุว่า ทางเจ้าหน้าที่ได้ติดตามจากไมโครชิปที่ติดอยู่กับปลอกคอของเตี้ย และจุดพิกัดสุดท้ายที่สัญญาณไมโครชิปแจ้ง คือ บริเวณป่าด้านหลังมหาวิทยาลัยราชมงคลล้านนา บ้านช่างเคียน ตำบลช่างเฝือก อำเภอเมือง จังหวัดเชียงใหม่ เจ้าหน้าที่และนักศึกษา พร้อมกับบอจารย์ ได้ไปค้นหาจนพบซากของเตี้ย มช. ถูกห่อไว้ในถุงหิ้วพลาสติกสีขาว เมื่อเปิดออกมาพบว่าซากของเตี้ยนั้นมีหนอนไต่เต็มตัว น่าจะเสียชีวิตมาแล้วไม่ต่ำกว่า 3 วัน



ขอแจ้งว่าที่เตี้ยเดินทางไปดาวหมาแล้ว
ได้รับการยืนยันจากไมโครชิปที่ติดตัว
ขอบคุณที่ติดตามหาทุกคนมาก ๆ นะคะ
*งดโทรหา หรือสอบถามทางข้อความ ทางแอดมินขอเวลาจัดการให้
เรียบร้อย แล้วจะแจ้งรายละเอียดให้ทุกคนทราบ

NEW18

สุดเศร้าเจอร่างไร้วิญญาณ “พี่เตี้ย มช.”แล้ว

11 ชั่วโมงที่แล้ว



เจอแล้วร่าง "พี่เตี้ย มช." ที่ป่าข้างทางคาดตายมาหลายวันแล้ว รอดคณะสัตวแพทย์ขั้นสุดรสาเหตุการณ์
ตายต่อไป

หลังจากที่ "พี่เตี้ย มช." หายตัวไปจากมหาวิทยาลัยเชียงใหม่หลายวัน โดยทางแอดมินเพจ "เตี้ย มช." และทีมงานได้ช่วยกันออกตามหา พร้อมปิดประกาศให้รางวัล 1 หมื่นบาทสำหรับคนที่เจอ "พี่เตี้ย มช." ตามที่นำเสนอ
ข่าวไปแล้วนั้น



ล่าสุดเมื่อเวลา 21.00 น.วันที่ 7 พ.ค.เพจ “เตี้ย มช.” โพสต์ข้อความระบุว่า ขอแจ้งรายละเอียดเพิ่มเติมเรื่องพี่เตี้ยนะคะ

- ทางเพจได้รับแจ้งว่าเจอร่างสุนัขที่ป่าข้างทาง มีลักษณะคล้ายพี่เตี้ย ให้ทางแอดมินไปตรวจสอบ
- ร่างสุนัขดังกล่าวคาดว่าได้ตายมาหลายวันแล้ว และมีลักษณะคล้ายพี่เตี้ยจริง จึงให้ทางสัตวแพทย์นำเครื่องสแกนไมโครชิพมาตรวจสอบ (ไมโครชิปใช้สำหรับยืนยันตัวตนของสัตว์เท่านั้น ไม่สามารถระบุพิกัดได้) และยืนยันได้ว่าเป็นพี่เตี้ยจริง
- ตอนนี้ร่างของพี่เตี้ยได้ถูกส่งมอบให้ทางคณะสัตวแพทย์ตรวจสอบสาเหตุการตายต่อไป
- หลังจากชันสูตรแล้ว เรื่องการจัดการร่างของพี่เตี้ย ทางเพจจะแจ้งให้ทราบอีกครั้ง

ขอบคุณทุกกำลังใจที่ส่งเข้ามา และขออภัยสำหรับความล่าช้าในการแจ้งข่าวนะคะ ทางเราเพิ่งจัดการเรื่องพี่เตี้ยกับทางคุณหมอเสร็จเรียบร้อยแล้วค่ะ

หมายเหตุ: ร่างพี่เตี้ยไม่ได้ถูกถ่ายรูปหุ้มตามที่มีข่าวก่อนหน้านี้ค่ะ

ขอบคุณเพจ “เตี้ย มช.”

MATCHON ONLINE

มติชนออนไลน์

วันศุกร์ที่ 8 พฤษภาคม 2563

M ข่าวในพระราชสำนัก **เกาะติด COVID-19** > การเมือง > เศรษฐกิจ > บริหารการเงิน > ในประเทศ > ภูมิภาค

แจงปมพบบ้าง 'เตี้ย มช.' ที่ป่าข้างทาง เร่งส่งชันสูตร คาดตายมาหลายวันแล้ว

วันที่ 7 พฤษภาคม 2563 - 20:25 น.

เมื่อวันที่ 7 พฤษภาคม เวลาประมาณ 20.22 น. เพจ 'เตี้ย มช.' เปิดเผยรายละเอียดเกี่ยวกับการตายของ เตี้ย สนิชที่อาศัยในมหาวิทยาลัยเชียงใหม่ ดังนี้

ขอแจ้งรายละเอียดเพิ่มเติมเรื่องพี่เตี้ยนะคะ

- ทางเพจได้รับแจ้งว่าเจอร่างสุนัขที่ป่าข้างทาง มีลักษณะคล้ายพี่เตี้ย ให้ทางแอดมินไปตรวจสอบ
 - ร่างสุนัขดังกล่าวคาดว่าได้ตายมาหลายวันแล้ว และมีลักษณะคล้ายพี่เตี้ยจริง จึงให้ทางสัตวแพทย์นำเครื่องสแกนไมโครชิปมาตรวจสอบ (ไมโครชิปใช้สำหรับยืนยันตัวตนของสัตว์เท่านั้น ไม่สามารถระบุพิกัดได้) และยืนยันได้ว่าเป็นพี่เตี้ยจริง
 - ตอนนี้ร่างของพี่เตี้ยได้ถูกส่งมอบให้ทางคณะสัตวแพทย์ตรวจสอบสาเหตุการตายต่อไป
 - หลังจากชันสูตรแล้ว เรื่องการจัดการร่างของพี่เตี้ย ทางเพจจะแจ้งให้ทราบอีกครั้ง
- ขอบคุณทุกกำลังใจที่ส่งเข้ามา และขอภัยสำหรับความล่าช้าในการแจ้งข่าวณะคะ ทางเราเพิ่งจัดการเรื่องพี่เตี้ยกับทางคุณหมอเสร็จเรียบร้อยแล้ว

หมายเหตุ: ร่างพี่เตี้ยไม่ได้ถูกอุ้งห่อหุ้มตามที่มิช่าวก่อนหน้านี้นะคะ





- Home
- การเมือง
- อาชญากรรม
- เศรษฐกิจ
- ยานยนต์
- บันเทิง
- กีฬา
- การศึกษา

ภูมิภาค

เสร้า! #เตี้ยมช เซเลบขวัญใจชาวม.เชียงใหม่ เสียชีวิตแล้ว

วันพฤหัสบดี ที่ 07 พฤษภาคม พ.ศ. 2563, 20.37 น.

Tweet

ติดตามข่าวด่วน กระแสชาวน Facebook คลิกที่นี่

Like 119K people like this. Sign Up to see what your friends like.



หลังการหายตัวไปของ #เดียมข สุนัขพันธุ์ทาง เซเลบขวัญใจชาวมหาวิทยาลัยเชียงใหม่ ตั้งแต่วันที่ 5 พ.ค. 63 โดยเพจเฟซบุ๊ก เดียมข. ประกาศตามหา แฟนเพจซึ่งสมาชิกมีผู้ติดตามกว่า 1.2แสนคนช่วยกันติดแสตมป์ #เดียมข ช่วยกระจายข่าว พร้อมลงขันตั้งเงินรางวัลคนชี้เบาะแสให้อีก 10,000 บาท นั้น



เดียม มข.

2 ชม. · 🌐

ขอแจ้งว่าพีเดียมเดินทางไปดาวหมาแล้ว
ได้รับการยืนยันจากไมโครชิปที่ติดตัว
ขอบคุณที่ติดตามหาทุกคนมาก ๆ นะคะ
*งดโทรหา หรือสอบถามทางข้อความ ทางแอดมินขอเวลาจัดการให้
เรียบร้อย แล้วจะแจ้งรายละเอียดให้ทุกคนทราบ
#เดียมข



ล่าสุด เมื่อเวลา 16.00 น. วันที่ 7 พ.ค. 63 เพจเฟซบุ๊ก เดียม มข. โฟสต์ข้อความ แจ้งว่าพีเดียมเดินทางไปดาวหมาแล้ว
ได้รับการยืนยันจากไมโครชิปที่ติดตัว ขอขอบคุณที่ติดตามหาทุกคนมาก ๆ นะคะ *งดโทรหา หรือสอบถามทางข้อความ ทาง
แอดมินขอเวลาจัดการให้เรียบร้อย แล้วจะแจ้งรายละเอียดให้ทุกคนทราบ #เดียมข #ทีมมข



อย่างไรก็ตาม มีรายงานข่าวว่า ได้พบซากของเตี้ย มช. ถูกห่อไว้ในถุงหิ้วพลาสติกสีขาวลายการ์ตูน บริเวณป่า ย่านตำบล
ข้างเคอ็อก อำเภอเมืองจังหวัดเชียงใหม่







- การเมือง
- เศรษฐกิจ
- บันเทิง
- กีฬา
- อาชญากรรม
- ทั่วไป
- ภูมิภาค
- ไอที
- Lifestyle



"พีเตี้ย" สุนัขแสนรู้ช่วยวิญญาณนักศึกษา มช. ตายแล้ว

Breaking News 7 พ.ค. 2020 18:56:25

FACEBOOK MESSENGER
 WHATSAPP
 LINE

แอดมินเพจ เตี้ย มช. แจ้งว่า "พีเตี้ย" สุนัขแสนรู้ช่วยวิญญาณนักศึกษา มช. ตายแล้ว ได้รับการยืนยันจากไมโครชิปที่ติดตัว

ขอบคุณทุกคนที่ช่วยตามหา แอดมินขอเวลาจัดการให้เรียบร้อย แล้วจะแจ้งรายละเอียดให้ทุกคนทราบ



เพลงเฟชนิก **เตี้ย มช.** แจงข่าวล่าสุดของ “เตี้ย มช.” สุนัขเชลยที่อาศัยอยู่ในมหาวิทยาลัย เชียงใหม่ (มช.) สุนัขวิงจิ้นดอยขวัญใจมหาชน หลังจากหายตัวไปตั้งแต่วันที่ 4 พ.ค. (ตามที่มีการ คาดการณ์) โดยระบุว่า

“ขอแจ้งว่าที่เตี้ยเดินทางไปดาวหมาแล้ว

ได้รับการยืนยันจากไมโครชิปที่ติดตัว

ขอบคุณที่ติดตามหาทุกคนมาก ๆ นะคะ

*งดโทรหา หรือสอบถามทางข้อความ ทางแอดมินขอเวลาจัดการให้เรียบร้อย แล้วจะแจ้งรายละเอียดให้ทุกคนทราบ”



ทั้งนี้ตั้งแต่ “เตี้ย มช.” หายตัวไปทำให้นักศึกษา รวมทั้งศิษย์เก่าที่มีความผูกพันกับ “เตี้ย มช.” พวกกันออกตามหา เปิดช่องทางโซเชียลมีเดียต่างๆ จนมี #เตี้ยมช ติดเทรนด์ในทวีตเตอร์ไทยเกือบทุกวัน พร้อมตั้งเงินรางวัล 10,000 บาทสำหรับผู้แจ้งข้อมูลหรือเบาะแส

“เตี้ยมช.” หรือ พี่เตี้ย เป็นสุนัขชาสัน ตัวเตี้ยป้อมๆ เดิมทีอยู่กับเจ้าของที่บ้านอยู่ไม่ไกลจากมหาวิทยาลัยเชียงใหม่ ทำให้พี่เตี้ยหนีมาเที่ยวใน มช. เป็นประจำ ไปๆ มาๆ เลยไม่ยอมกลับบ้าน โดยปกติจะอยู่ที่คณะวิทยาศาสตร์ ภาควิชาวิทยาการคอมพิวเตอร์ ช่วงมีกิจกรรมรับน้องขึ้นดอยของมช. พี่เตี้ยจะวิ่งขึ้นไปกับกลุ่มนักศึกษาเสมอ ด้วยความแข็งแรงพี่เตี้ยจะวิ่งนำหน้า กลายเป็นภาพจำของนักศึกษาหลายรุ่น

ที่มาและขอบคุณภาพ FB: เตี้ย มช.



จบตำนานหมาขึ้นดอย 'เตี้ย มช.' ตายแล้ว

382

Share 0

Tweet



07 พฤษภาคม 2563, 19:15น.

สังคม



เพจดังโพสต์ตามหา "ทีเตี้ย" สุนัขขวัญใจชาวมหาวิทยาลัยเชียงใหม่ ที่โด่งดังและมักเห็นได้จากการร่วมวิ่งในงานประเพณีรับน้องขึ้นดอย ล่าสุดหายตัวไป พวกกันติดแฮชแท็ก #เตี้ย มช.

ล่าสุด แฟนเพจ เตี้ย มช. โพสต์ข้อความสุดเศร้า โดยระบุว่า "ขอแจ้งว่าทีเตี้ยเดินทางไปดาวหมาแล้วได้รับการยืนยันจากไมโครชิปที่ติดตัวขอบคุณทีมตามหาทุกคนมากๆ นะคะ งัดโทรหา หรือสอบถามทางข้อความ ทางแอดมินขอเวลาจัดการให้เรียบร้อย แล้วจะแจ้งรายละเอียดให้ทุกคนทราบ #เตี้ย มช." เบื้องต้นมีรายงานข่าว สาเหตุการตายของหมาแสนรู้ เตี้ย มช. เพราะถูกรถชน



เตี้ย มช.

@tiadogcmu

ขอแจ้งว่าพี่เตี้ยเดินทาง
ไปดาวหมาแล้ว

ได้รับการยืนยันจาก

ไมโครชิปที่ติดตัว

ขอบคุณที่มตามหาทุกคน

มาก ๆ นะคะ

หน้าแรก / Panda / สมุด / Freeland Panda / ๕๕ ปี มช. (16) งานคืนสู่เหย้า ๕๕ ปี ...

๕๕ ปี มช. (16) งานคืนสู่เหย้า ๕๕ ปี ชาว มช.



Panda

อรรณพ วราอัครปติ

ติดตาม 6 — ผู้ติดตาม 30

✉ ติดต่อ

งานคืนสู่เหย้า “55 ปี ชาว มช.” วันที่ 31 มกราคม 2563 เวลา 17.00 - 21.30 น. เป็นกิจกรรมที่จัดโดยสมาคมนักศึกษาเก่ามหาวิทยาลัยเชียงใหม่ ผู้ร่วมงานประกอบด้วย นักศึกษาเก่า นักศึกษาปัจจุบันทุกรุ่น ทูกรหัส และบุคลากร มช. เริ่มกิจกรรมตั้งแต่เวลา 17.00 น. โดยนักศึกษาเก่าทุกรุ่นทูกรหัส จะร่วมกันสักการะศาลพระภูมิ มช. หลังจากนั้น ณ บริเวณลานสังคีต จะเป็นการชม ชิม ช้อป และ สนุกสนานกับ Alumni Walking Street โดยมีซุ้มอาหารจากสมาคม/ ชมรมนักศึกษาเก่ามากกว่า 30 ชุ้ม กิจกรรม Meet and Greet กับนักศึกษาเก่าที่มีชื่อเสียง การแสดง “วีจิตรแห่งหิมพานต์” ละครเพลง “ขวัญข้ากลับมา มช.” และการบรรเลงดนตรีโดย CMU Alumni Band and Orchestra ตลอดงาน



ก๊วนลุงแพนดำ มาถึงบริเวณงาน ประมาณ 16 น. กว่าๆ โดยบริการของลูก ขับรถมาส่งลงถึงหน้า ศาลพระภูมิ ก่อนที่จะไปหาที่จอดรถ ซึ่งทราบภายหลังว่าโชคดี ได้ไปจอดในบริเวณศาลาอ่างแก้วที่อยู่ตรงข้ามถนนที่จัดงานนั่นเอง

หลังจากไปถ่ายรูป บริเวณหน้าศาลาธรรม กันแล้ว เมื่อใกล้เวลาเปิดงาน คือ 17.00 น. จึงมารวมกันที่บริเวณถนนที่จัดเป็น Alumni walking street ที่อยู่ต่อจาก ศาลพระภูมิอีกครั้ง กิจกรรมเริ่มต้นก็คือ การลงทะเบียนผู้มาร่วมงาน ผ่านระบบออนไลน์ ที่มีนักศึกษาและเจ้าหน้าที่ มาตั้งโต๊ะให้บริการอยู่บริเวณทางเข้างาน สำหรับลุงแพนดำ ลงทะเบียนทางออนไลน์มาแล้วล่วงหน้าแล้ว จึงง่ายกว่า เพราะเป็นการเพียงตรวจสอบเท่านั้น ส่วนคนที่ยังไม่ได้ลงทะเบียนมาแล้วล่วงหน้า ก็จะมีนักศึกษาและเจ้าหน้าที่ช่วยเหลือในการลงทะเบียนให้ต่อไป

หลังลงทะเบียนเสร็จ ก็จะมีนักศึกษาปัจจุบัน มาเป็นผู้ให้บริการช่อดอกไม้ สำหรับการไปไหว้ศาลพระภูมิ แล้วจึงกลับมาจัดงานต่อไป





บันทึกนี้เขียนที่ GotoKnow โดย Panda ใน Freeland Panda